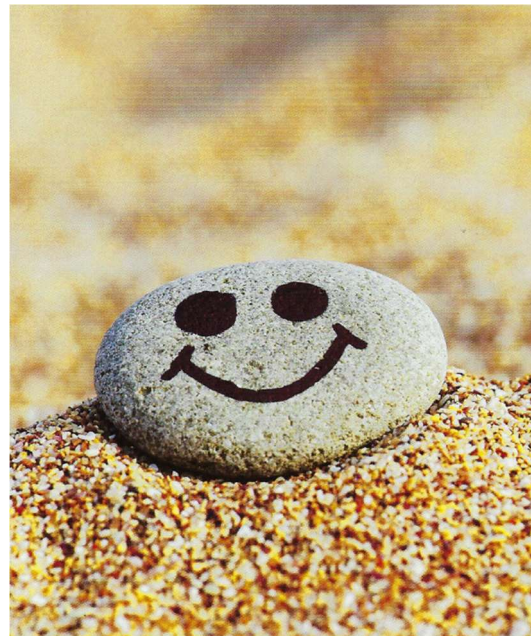


*Wenn man Freud und Leid
miteinander teilt,
wächst man zusammen.
(Adolph Kolping)*

Bei dir ist Licht

In mir ist finster – aber bei dir ist das Licht.
Ich bin einsam – aber du verlässt mich nicht.
Ich bin kleinmütig – aber bei dir ist Hilfe.
Ich bin unruhig – aber bei dir ist der Friede
In mir ist Bitterkeit – aber bei dir ist die Geduld.
Ich verstehe deine Wege nicht – aber du weißt
den Weg für mich.

Dietrich Bonhoeffer



*Wenn man Freud und Leid
miteinander teilt,
wächst man zusammen.
(Adolph Kolping)*

Bei dir ist Licht

In mir ist finster – aber bei dir ist das Licht.
Ich bin einsam – aber du verlässt mich nicht.
Ich bin kleinmütig – aber bei dir ist Hilfe.
Ich bin unruhig – aber bei dir ist der Friede
In mir ist Bitterkeit – aber bei dir ist die Geduld.
Ich verstehe deine Wege nicht – aber du weißt
den Weg für mich.

Dietrich Bonhoeffer